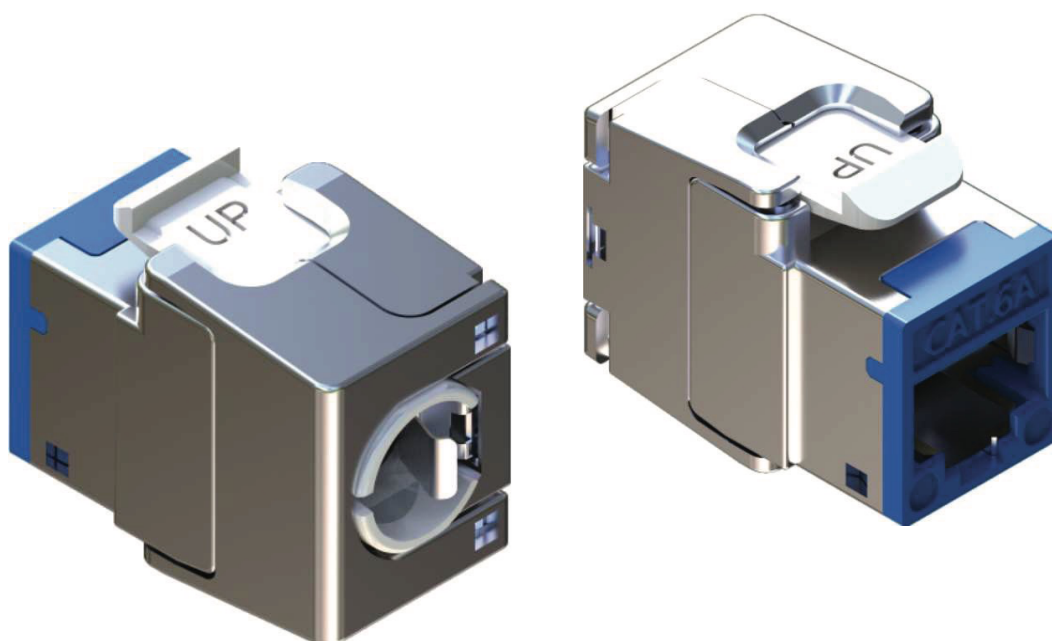




El jack cat 6A/Clase Ea Meridian ofrece un alto rendimiento muy por encima de los requerimientos de los estándares ANSI/TIA e ISO/IEC que combinado con el canal completo Meridian de cat 6A/Clase Ea ofrecemos al mercado una de las mejores Soluciones de rendimiento eléctrico que soportarán las aplicaciones 10 BASE-T (10 Megabits Ethernet a 100 m), 100 BASE-T (100 Megabits Fast Ethernet a 100 m), 1000 BASE-T (1000 Megabits Ethernet a 100 m), 10G BASE-T (10 Gigabit Ethernet a 100 m) e IEEE 802.3af/at/bt - PoE (Power Over Ethernet).



## ESPECIFICACIONES GENERALES

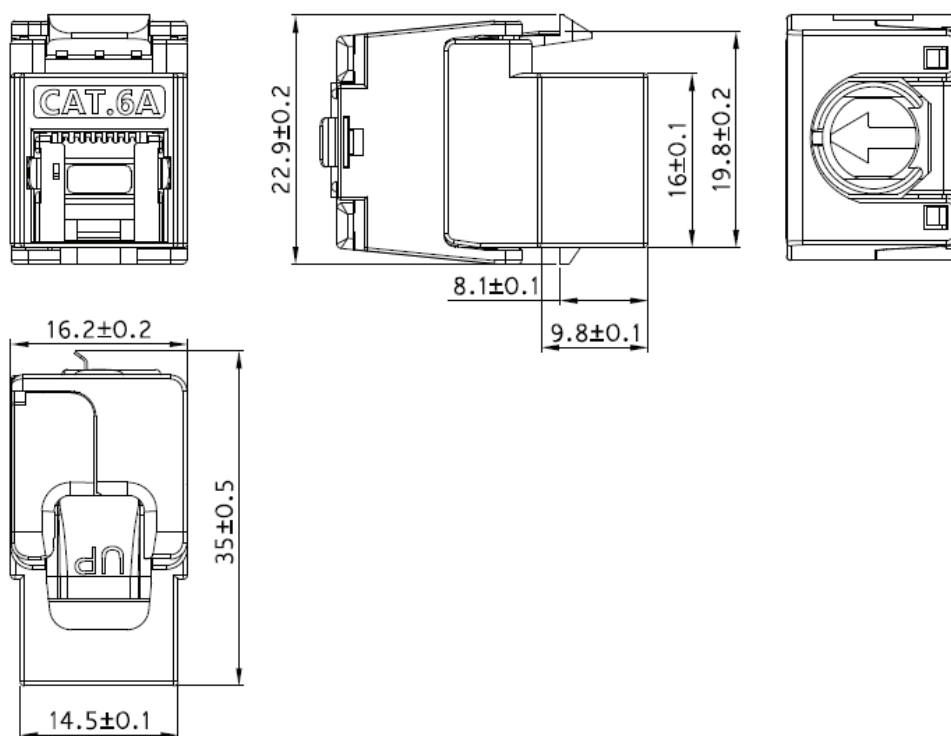
Temperatura de Operación	-10 a 60 °C
Temperatura de Almacenaje	-40 a 68 °C
Clasificación de flamabilidad	UL 94 V-0
Características Ecológicas	RoHS, libre plomo, halógenos y PVC
Material del Encapsulado	Fundición a presión de Zinc con enchapado de Níquel de alta calidad.
Material de los contactos	Bronce fosforado con 50 micropulg. de oro
Material Plásticos	Termoplástico ignífugo.
Grado de Protección	IP20
Dimensiones	(Largo x Ancho x Alto) 35x16.2x22.9mm
Números de Parte	JK6ASS** (BL=Azul, BK=Negro, RD=Rojo, WH=Blanco).

## CUMPLIMIENTO DE ESTANDARES

ANSI/TIA-568.2-D  
ISO/IEC 11801 Ed 2.2  
ETL Tested  
IEEE 802.3an  
IEEE 802.3af (PoE) Tipo 1  
IEEE 802.3at (PoE+) Tipo 2

IEEE 802.3bt (PoE++) Tipo 3 y Tipo4  
Power over HDBaseT (PoH)  
ANSI/TIA 1096-A  
IEC 60603-7-4  
IEC 60603-7-51





### ESPECIFICACIONES GENERALES

Cíclos de Terminación	2500
Min. Fuerza de Contacto	100g
Min. fuerza de retención de Plug	11 Lbf
Compatibilidad de Plugs	Con Plugs RJ45 (8-hilos) o RJ11 (6-hilos)
Rango de tamaño de cable (nominal)	Calibre 23-26 AWG sólido y multifilar
Rango de diámetro de aislamiento del cable (max)	1.48mm (0.058")
Diámetro Externo de Conductor (max.)	0.60mm (0.023")
Diámetro Externo del Cable (max)	9mm (0.354")
Reterminaciones	200
Norma de cableado	T568A/B

### ESPECIFICACIONES ELECTRICAS

Resistencia de Contacto	20 mΩ
Resistencia de entrada a salida	200 mΩ
Voltaje Dieléctrico Soportado (contacto a contacto)	1000 V DC o AC
Voltaje Dieléctrico Soportado (superficie conductiva)	1500 V DC o AC
Resistencia de aislamiento	500 mΩ
Compatibilidad	Con categorías anteriores (6,5e, 5)
Corriente Nominal	1.5 A
PoE	Soporta PoE Tipo 1,2,3,4 y PoH

